



RONCH™

RONCH SOLDAS

Potente como VOCÊ



Equipamentos e acessórios para soldagem e corte

www.ronchsoldas.com.br

 [@ronchsoldas](https://www.instagram.com/ronchsoldas)

 [@ronchbrasil](https://www.facebook.com/ronchbrasil)

280MAX

EQUIPAMENTO DE SOLDAGEM
ELETRODO REVESTIDO



INVERSORA DE SOLDAGEM PARA ELETRODO REVESTIDO / TIG

- 

TENSÃO DE ENTRADA
220V 50/60Hz
- 

CICLO DE TRABALHO
PESADO 60%
- 

VERSATILIDADE COM
GERADORES
- 

PROTEÇÃO 440V
- 

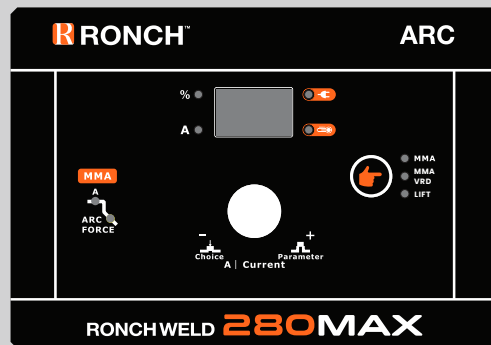
DISPOSITIVO DE
REDUÇÃO DE
TENSÃO

MODO MMA
MMA
MMA VRD

AJUSTES
Arc Force ajustável
Corrente

MODO TIG
Função Lift TIG

- ITENS INCLUSOS**
- Cabo porta-eletrodo 3m
 - Cabo de fixação de aterramento 3m



PROTEÇÕES

Equipado com sistemas de proteção com sensores de temperatura (°C) tensão (V) e corrente (A)

VERSATILIDADE COM GERADORES

Desenvolvido para trabalhar com geradores a diesel e preparado para trabalhar mesmo com picos de tensão de entrada.

DISPLAY DIGITAL

Controle de corrente variável com medidor digital, para visualização instantânea da corrente de soldagem.

PARÂMETROS

Modelo	280MAX		
Tensão de entrada (v)	1-220/230/240 (±10%)	Peso líquido Kg)	12
Frequência (Hz)	50/60	Dimensões (mm)	475x195x360
Potência nominal de entrada (KW)	13.3 MMA / 9.5 TIG	Diâmetro do eletrodo (mm)	Ø1.6 ~ Ø5.0
Corrente nominal de entrada (A)	57.8 MMA/ 41.5 TIG	Tipos de eletrodo	6010, 6011, 6013, 7018, etc.
Ciclo de trabalho (40°C 10 min)	180A a 100% ~ 230A a 60%	Fator de Potência	0.65
Tensão em vazio (v)	105.8	Refrigeração	Ar forçado
Faixa de corrente (A)	20~250	Classe de isolamento	H
Eficiência (%)	85	Classe de proteção	IP23

315MAX

EQUIPAMENTO DE SOLDAGEM
ELETRODO REVESTIDO



INVERSORA DE SOLDAGEM ELETRODO REVESTIDO / TIG

1 PH
3 PH
(220V)
MONOFÁSICO
E TRIFÁSICO



TENSÃO DE
ENTRADA
220V 50/60Hz



CICLO DE
TRABALHO
PESADO 60%



VERSATILIDADE COM
GERADORES



PROTEÇÃO
440V



DISPOSITIVO DE
REDUÇÃO DE
TENSÃO

MODO MMA

MMA
MMA VRD

AJUSTES

Arc Force ajustável
Corrente

MODO TIG

Função Lift TIG

ITENS INCLUSOS

- Cabo porta-eletrodo 3m
- Cabo de fixação de aterramento 3m



PROTEÇÕES

Equipado com sistemas de proteção com sensores de temperatura (°C) tensão (V) e corrente (A)

VERSATILIDADE COM GERADORES

Desenvolvido para trabalhar com geradores a diesel e preparado para suportar picos de tensão de entrada.

DISPLAY DIGITAL

Controle de corrente variável com medidor digital, para visualização instantânea da corrente de soldagem.

PARÂMETROS

Modelo	315 MAX			
Tensão de entrada (V)	1~220/230 (±10%)	3~220/230 (±10%)	Peso líquido (Kg)	15
Tensão em vazio (V)	105	93	Dimensões (mm)	480x190x340
Frequência (Hz)	50/60		Diâmetro do eletrodo	Ø1.6 ~ Ø5.0
Potência nominal de entrada (KW)	9.1/6.0	12.5/9.0	Fator de Potência	0.7
Corrente de entrada (V)	1-220±10%	3-220±10%	Refrigeração	Ar forçado
Ciclo de trabalho (40°C 10min)	180A a 100% 225A a 60%	220A a 100% 280A a 60%	Classe de isolamento	H
Corrente nominal de entrada (A)	55/40	23/17	Classe de proteção	IP23
Faixa de corrente (A)	10~250	10~315	Tipos de eletrodo	6010, 6011, 6013, 7018, etc.
Eficiência (%)	85			

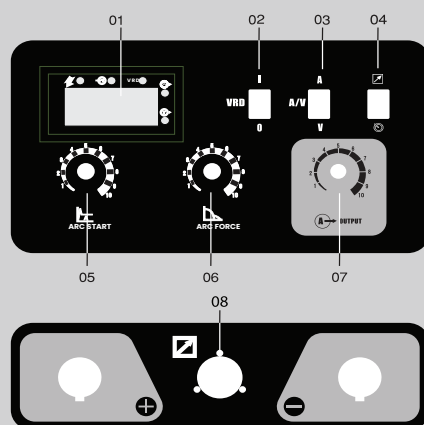
RAPTOR DUTY
R400 ARC
 PROFISSIONAL CC
 FONTE DE ENERGIA

RONCH™



ELETRODO REVESTIDO E TIG

- 01- Display digital
- 02- Seletor de VRD ligado/desligado
- 03- Seletor de exibição da corrente ou tensão no display
- 04- Seletor de controle da corrente entre REMOTO ou LOCAL
- 05- Controle de amperagem do arco de solda inicial
- 06- Controle de ARC Force
- 07- Controle de corrente da solda
- 08- Conector para controle remoto de corrente



CONTROLE REMOTO (OPCIONAL)

ITENS INCLUSOS

- Cabo porta-eletrodo 4 m
- Cabo de fixação de aterramento 3 m

PARÂMETROS

Modelo	R400 ARC		
Tensão de entrada (V)	3~220/380/440VAC (±10%) (Seleção automática de tensão)	Eficiência	85%
Frequência (Hz)		50 / 60	Classe de Proteção
Tensão em vazio (V)	76,6	Refrigeração	Refrigerada a ar
Faixa de corrente (A)	15 ~ 400	Dimensões (mm)	710 X 423 X 525
Ciclo de trabalho	400A @ 60% 271A @ 100%	Peso (Kg)	39
		Tipos de eletrodo	6010, 6011, 6013, 7018, etc.
		Diâmetro do eletrodo	Ø1.6 ~ Ø5.0

RONCH™

www.ronchsoldas.com.br

1 ANO DE GARANTIA

200TIGP AC/DC

EQUIPAMENTO DE SOLDAGEM

PROCESSO TIG E ELETRODO

INDICADO PARA SOLDA EM ALUMÍNIO



INVERSORA DE SOLDAGEM AC / DC TIG HF



ALTA FREQUÊNCIA



TENSÃO DE ENTRADA 220V 50/60Hz



SISTEMA DE CONTROLE MCU



VERSATILIDADE COM GERADORES



TECNOLOGIA AC/DC



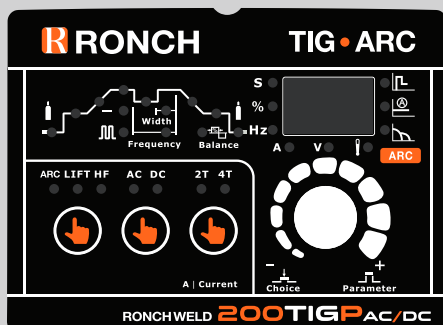
PROTEÇÃO 440V

ITENS INCLUSOS

- Cabo porta-eletrodo 3 m
- Cabo de fixação de aterramento 3 m
- Tocha TIG modelo 26 com controle de amperagem de 4 m
- Mangueira de gás de 4 m

MODO TIG

- TIG pulsado
- Lift TIG
- TIG HF



OPERAÇÃO SMART KNOB

Seleção fácil e intuitiva de parâmetros com o botão Smart.

CONTROLE DE EQUILÍBRIO AC

O controle de equilíbrio AC (-5 ~ +5) melhora a limpeza da camada de óxido de alumínio, durante a soldagem.

PROTEÇÕES

Equipado com sistemas de proteção com sensores de temperatura (°C) tensão (V) e corrente (A)

ACESSÓRIOS

Controle remoto e pedal - Opcional

PARÂMETROS

Modelo	200TIGP AC/DC				Tensão em vazio (V)	52
Tensão de entrada (V)	1~220/230 (±10%)				Eficiência (%)	≥85
Frequência (Hz)	50/60				Peso líquido (kg)	7
Potência nominal de entrada (KW)	8.6 (AC MMA)	6.1 (AC TIG)	8.9 (DC MMA)	6.4 (DC TIG)	Dimensões (mm)	410×146×278
Corrente nominal de entrada (A)	39.1 (AC MMA)	30.5 (AC TIG)	40.7 (DC MMA)	28.3 (DC TIG)	Faixa de largura de pulso (%)	5 ~ 95
Ciclo de trabalho (40°C 10min)	AC TIG		MMA & DC TIG		Rampa de descida (s)	0 ~ 10
	155A @ 60%		140A @ 60%		Frequência de pulso (Hz)	0.5 ~ 200
	120A @ 100%		110A @ 100%			
Faixa de corrente (A)	10~200 (AC TIG)		10~170 (MMA & DC TIG)		Classe de isolamento	H
Pré fluxo de gás (s)	0~2				Classe de proteção	IP23
Pós fluxo de gás (s)	0~10				Refrigeração	Sob demanda

250TIG

EQUIPAMENTO DE SOLDAGEM
PROCESSO TIG E ELETRODO



INVERSORA DE SOLDAGEM DC TIG HF



ALTA FREQUÊNCIA



TENSÃO DE ENTRADA 220V 50/60Hz



PROTEÇÃO 440V



VERSATILIDADE COM GERADORES

MULTIUSOS

TIG / Eletrodo

MODO HF

Ignição por alta frequência. TIG 2T/4T.

RAMPA DE DESCIDA

Ajuste do tempo de descida.

ITENS INCLUSOS

- Cabo porta-eletrodo 3 m
- Cabo de fixação de aterramento 3 m
- Tocha com gatilho para acionamento modelo 26
- Mangueira de gás de 4 m



PÓS FLUXO (GÁS)

Seleção do tempo de pós-fluxo.

PROTEÇÕES

Equipado com sistemas de proteção com sensores de temperatura (°C) tensão (V) e corrente (A).

VERSATILIDADE COM GERADORES

Desenvolvido para trabalhar com geradores a diesel e preparado para trabalhar mesmo com picos de tensão de entrada.

PESO

Equipamento leve e versátil.

PARÂMETROS

Modelo	250 TIG			
Tensão de entrada (V)	1-220/230/240 (+/-10%)		Peso líquido	10kg
Frequência (Hz)	50/60		Dimensões (mm)	447x189x350
Potência nominal de entrada (KW)	MMA 8.8 / TIG 5.9		Diâmetro do eletrodo	Ø 1.6 ~ Ø 5.0
Corrente nominal de entrada (A)	MMA 53 / TIG 40		Tipos de eletrodo	6011, 7018, etc.
Ciclo de trabalho (40°C 10 min)	250A @ 40% 200A @ 60% 160A @ 100%		Refrigeração	Ar forçado
Tensão em vazio (V)	66		Classe de isolamento	H
Faixa de corrente (A)	10~250		Classe de proteção	IP23

R350TIG AC/DC

EQUIPAMENTO PARA SOLDAR EM MODO TIG E ELETRODO REVISTIDO



INVERSORA DE SOLDAGEM AC / DC TIG HF



ALTA FREQUÊNCIA



MONOFÁSICO E TRIFÁSICO



TENSÃO DE ENTRADA
1PH 220-240V 50/60Hz
3PH 220-240V 50/60Hz



SISTEMA DE CONTROLE MCU



TECNOLOGIA AC / DC



VERSATILIDADE COM GERADORES



PROTEÇÃO 440V



CONTROLE REMOTO EM PEDAL (OPCIONAL)



ITENS INCLUSOS

- Cabo porta-eletrodo 3 m
- Cabo de fixação de aterramento 3 m
- Tocha PRO 18 refrigerada à água de 4 m.
- Unidade de refrigeração à água
- Carrinho
- Mangueira de gás de 4 m

PARÂMETROS

Modelo	R350TIG AC/DC					
Tensão de entrada (V)	1-220/230/240 (±10%)	3-220/230/240 (±10%)	Classe de isolamento	H		
Frequência (Hz)	50 / 60		Classe de proteção	IP23		
Corrente nominal de entrada (A)	36 AC MMA	34 AC TIG	38 AC MMA	28 AC TIG	Refrigeração	Ar forçado
	40 DC MMA	35 DC TIG	40 DC MMA	30 DC TIG	Peso líquido (kg)	26.5
Ciclo de trabalho (40°C 10min)	200A a 60%	250A a 60%	350A a 60%		Dimensões (mm)	550 / 240 / 445
	160A a 100%	200A a 100%	280A a 100%		Rampa de subida e descida	0 ~ 10.0 (s)
Faixa de corrente (A)	10~200	10~250	10~350		Fluxo pré/pós (s)	0.1 ~ 2.0 / 0 ~ 10.0
Frequência AC (Hz)	50~250			Tensão em vazio (V)	58	
Efeito de limpeza (%) (AC TIG)	-5 ~ +5			Eficiência (%)	85	

RAPTOR DUTY

R405TIG

PROFISSIONAL

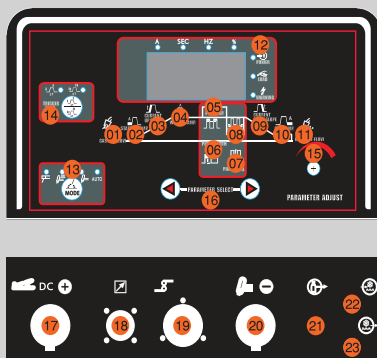
TIG / TIG PULSADA / MMA

RONCH™



PAINEL DE CONTROLE

- 1 - Pré-fluxo de gás (seg).
- 2 - Corrente de partida (A).
- 3 - Rampa de subida (seg).
- 4 - Corrente de soldagem (A).
- 5 - Corrente de pico, TIG pulsado (A).
- 6 - Largura de pulso, TIG pulsado (%A).
- 7 - Frequência pulsada (Hz).
- 8 - Corrente de base, TIG pulsado (A).
- 9 - Rampa de descida (seg).
- 10 - Corrente final (A).
- 11 - Pós-fluxo de gás (seg).
- 12 - Indicação de led (ligado, em carga falha).
- 13 - Seletor de processo (MMA, TIG pulsado, TIG, TIG auto).
- 14 - Seletor de modo de tocha manual (2T) e automático (4T).



- 15 - Botão de ajuste de parâmetros: A, S, %, Hz.
- 16 - Seletor de localização de parâmetros.
- 17 - Polo positivo.
- 18 - Controle remoto de corrente (A).
- 19 - Interruptor da tocha.
- 20 - Polo negativo.
- 21 - Saída de gás da tocha.
- 22 - Saída de líquido refrigerante para tocha TIG.
- 23 - Retorno do líquido refrigerante da tocha TIG.

ITENS INCLUSOS

- Cabo porta-eletrodo 3 m.
- Cabo de fixação de aterramento 3 m.
- Tocha Tig modelo SR-18 refrigerada a água de 4 m.
- Unidade de refrigeração de água.
- Carrinho.

PARÂMETROS

Modelo	R405 TIG		
Tensão de entrada (V)	3 ~220/380/440VAC (+10%) (Seleção automática de tensão)	Rampa de descida (S)	0 - 15
Frequência (Hz)	50 / 60	Eficiência (%)	85
Ciclo de trabalho	400A @ 60% 310A @ 100%	Peso líquido (Kg)	42
Frequência de pulso (Hz)	0.2 ~ 500	Dimensões (mm)	620 X 320 X 550
Tensão em vazio (V)	80	Refrigeração	Refrigerada a ar
Faixa de corrente (A)	15 ~ 400	Pós-fluxo/Pré-fluxo Gás (S)	0 ~ 99.9
Rampa de subida (S)	0 ~ 15	Classe de Proteção	IP21S

RONCH™

www.ronchsoldas.com.br

1 ANO DE GARANTIA

250MIG

EQUIPAMENTO PARA SOLDAGEM
PROCESSO ARAME



INVERSORA DE SOLDA MIG/MAG



CARRETEL
(15 KG)



TENSÃO DE ENTRADA
1 Phz 220V 50/60Hz



CICLO DE TRABALHO
PESADO 60%



VERSATILIDADE COM
GERADORES



PLP PROTEÇÃO DE
FASE PÉRDIDA

ALIMENTADOR DE ARAME

Conjunto tracionador com 2 roldanas.

CARRETEL GRANDE

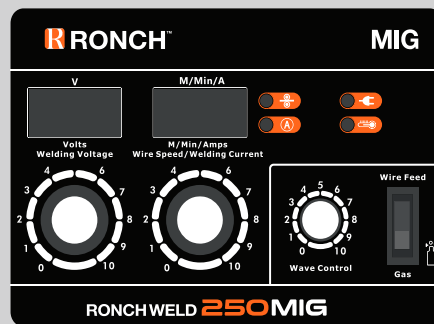
Capaz de carregar até 20kg de carretel de arame.

ESTABILIDADE DO ARCO

Controle de onda para maior estabilidade do arco, mesmo em baixa corrente.

PROTEÇÕES

Equipado com sistemas de proteção com sensores de temperatura (°C) tensão (V) e corrente (A).



CONJUNTO TRACIONADOR COM 2 ROLDANAS

ITENS INCLUSOS

- Cabo de fixação de aterramento 3 m
- Tocha MB24 Mig com 4 m
- Mangueira de gás de 4 m

PARÂMETROS

Modelo	250MIG		
Tensão de entrada (v)	1-220/230/240 (±10%)	Eficiência (%)	85
Frequência (Hz)	50/60	Peso líquido (kg)	23
Potência de entrada nominal (KW)	7.3	Dimensões (mm)	618x240x445
Corrente de entrada nominal (A)	50	Diâmetro do arame	0.6 / 0.8 / 0.9 / 1.0
Ciclo de trabalho (40°C 10min)	250 @ 60% 200A @ 100%	Fator de Potência	0.7
Tensão em vazio (v)	47	Refrigeração	Ar forçado
Faixa de corrente (A)	50~250	Classe de isolamento	H
Faixa de tensão (A)	13.5~26.5	Classe de proteção	IP23

R350MP

PROFISSIONAL CC/CV

EQUIPAMENTO PARA SOLDAGEM MULTIPROCESSO



PAINEL DE CONTROLE

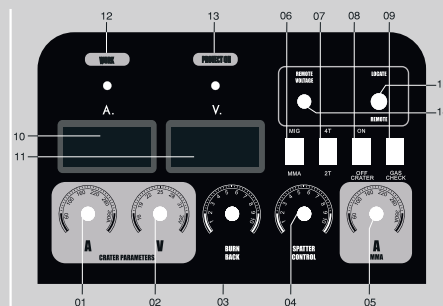


CARACTERÍSTICAS:

- Proteção térmica
- Regulação do retorno de chama (regulação do comprimento do arame no final da soldagem para evitar a fixação)
- Enchimento de crateras (elimina a perfuração no final do arco de soldagem)
- Controle de respingos de solda
- Ajuste de parâmetros a partir do alimentador

ITENS INCLUSOS

- Cabo porta-eletrodo 3 m
- Cabo de fixação de aterramento 3 m
- Tocha MB36KD Mig com 4 m
- Carrinho



Parâmetros
Conector spool gun 4 Roldanas

Alimentação (v)	24 V
Diâmetro do fio (Sólido / Tubular)	0.8 -1.2 mm
Tipo de conexão	Euro

PARÂMETROS

Modelo	R350 MP		
Tensão de entrada (V)	3~220/380/440VAC (±10%) (Seleção automática de voltagem)	Dimensões	510 X 200 X 430
Corrente de entrada (A)	22	Diâmetro do arame (mm)	0.8 -1.2
Tensão em vazio (V)	67	Regulagem de amperagem	25 - 350 A
Ciclo de trabalho	350A a 60% 31.5V 271A a 100% 27.2V	Diâmetro do eletrodo	Ø 1/16" (1.6mm) - 1/8" (3.2mm) Ø 5/32" (4.0mm)
Faixa de Corrente (A)	50 - 350	Refrigeração	Ar forçado
Faixa da Voltagem	14 - 36	Isolamento	F
Peso (Kg)	52.5	Classe de proteção	IP21

R500MP

PROFISSIONAL CC/CV

EQUIPAMENTO PARA SOLDAGEM MULTIPROCESSO



PAINEL DE CONTROLE

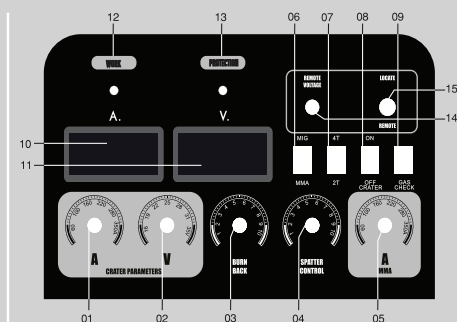


CARACTERÍSTICAS:

- Proteção térmica
- Regulação do retorno de chama (regulação do comprimento do arame no final da soldagem para evitar a fixação)
- Enchimento de crateras (elimina a perfuração no final do arco de soldagem)
- Controle de respingos
- Ajuste de parâmetros a partir do alimentador

ITENS INCLUSOS

- Cabo porta-eletrodo 3 m
- Cabo de fixação de aterramento 3 m
- Tocha MB40KD MIG com 4 m
- Carrinho



Parâmetros
Conector spool gun 4 Roldanas

Alimentação (v)	24 V
Diâmetro do fio (Sólido / Tubular)	0.8 -1.6 mm
Tipo de conexão	Euro

PARÂMETROS

Modelo	R500 MP		
Tensão de entrada (v)	3-220/380/440VAC (±10%) (Seleção automática de voltagem)	Diâmetro do fio (Tubular)	1.2 ~ 2.0 mm
Corrente de entrada (A)	30/39	Peso (Kg)	53.6
Tensão em vazio	55	Dimensões	753 X 393 X 700
Ciclo de trabalho	500A a 60% 39V / 387A a 100% 34V	Tensão de cratera	15 ~ 45
Regulagem de amperagem SMAW	50 ~ 500	Tipo de solda	Manual
Diâmetro do eletrodo	ø 3/32" (2.4mm) - ø 3/16" (5.0mm)	Grau de proteção	IP21
Diâmetro do fio (Sólido) (mm)	0.8 ~1.6	Isolamento	F

VIPERCUT40

EQUIPAMENTO
CORTE PLASMA



PLASMA



TENSÃO DE ENTRADA
1 Phz 220V 50/60Hz



VERSATILIDADE COM
GERADORES

1. Regulador de amperagem de corte:

É usado para regular a amperagem no momento do corte.

2. Indicador de energia:

Aceso, significa que o equipamento está ligado.

3. Luz de alarme de super aquecimento:

Quando superaquecer, a luz acenderá.

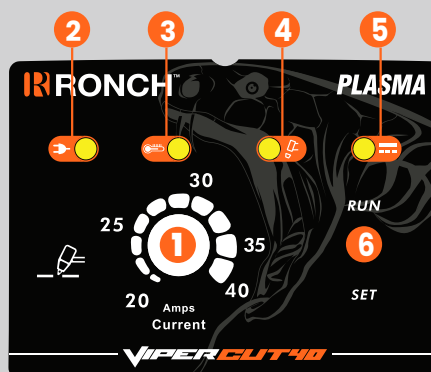
4. Indicador incorreto da tocha e alarme de baixa pressão do ar.

5. Lâmpada piloto de voltagem:

Indicador de arco aberto.

6. RUN/SET:

Ao cortar a peça de trabalho, selecione para "RUN"; ao fazer o teste de gás, selecione para "SET".



ITENS INCLUSOS

- Tocha S-65
- Mangueira
- Garra negativa



PARÂMETROS

Modelo	VIPER CUT 40			
Tensão em vazio (V)	38.5	Dimensões (mm)	460x146x278	
Corrente de entrada nominal (A)	32	Corte de separação de aço carbono (mm)	≤19	
Ciclo de trabalho (40°C 10min)	40A a 60% 30A a 100%	Corte Recomendado (mm)	Aço carbono	≤16
Potência de entrada nominal (KW)	4.9		Aço inoxidável	≤12
Corrente de entrada (V)	1-220/230/240(±10%)		Alumínio	≤12
Faixa de corrente (A)	20~40	Fator de Potência	0.7	
Peso líquido (Kg)	6.2	Refrigeração	Ar forçado	
		Classe de proteção	IP21	

LASER WELD 35

EQUIPAMENTO DE SOLDA LASER



MÁQUINA DE SOLDAGEM LASER

Design único com controle do alimentador de arame integrado no equipamento.

Funcionamento mais fácil, mais estável e confiável. Controle mais preciso.

Aumento do desempenho e da velocidade de soldagem.

Sistema operativo simples com modo de processamento inteligente.

Tocha de soldagem compacta e fácil de manusear.



Tocha de soldagem com alimentador de arame.



Tocha de soldagem Manual.

PARÂMETROS

	Espessura (mm)	Potência sem fonte de alimentação elétrica (%)	Gama de oscilação (mm)	Frequência de oscilação (hz)	Borrão sem alimentador (mm)	Potência com fonte de alimentação (%)	Borrão com alimentador (mm)	Diâmetro do fio (mm)	velocidade de alimentação do fio	Consumíveis de soldagem
Aço inoxidável	1	40	2-3	60-80	-1-1	75	1-1	0.8-1.2	12-18	Aço inoxidável
	2	80	2-3	60-80	-1-1	100	1-3	0.8-1.2	8-10	
	3	100	1.5-2	50-70	-2-1	-	-	-	-	
Aço carbono	1	45	2-3	60-80	-1-1	80	1-1	0.8-1.0	12-15	Aço inoxidável
	2	85	2-3	60-80	-1-1	100	1-3	0.8-1.0	8-10	
	3	100	1.5-2	50-70	-2-1	-	-	-	-	
Aço galvanizado	1	40	2-3	60-80	-1-1	75	1-1	0.8-1.0	12-18	Aço inoxidável
	2	80	2-3	60-80	-1-1	100	1-3	0.8-1.0	8-10	
	3	100	2-3	60-80	-1-1	-	-	-	-	
Alumínio	1	60	2-3	60-80	-1-1	85	1-1	0.8-1.0	12-18	Liga de alumínio
	2	100	2	60-80	-1-1	100	1-3	1.0	12-15	
Bronze	1	50	2-3	50-70	-1-1					
	2	90	2-3	50-70	-1-1					
						Largura de varrimento		2	Frequência de varrimento	60-80
Largura do laser	0-6 mm (0-0.2 in)	Volume do caudal de ar (L/min)	15-20	Temperatura de funcionamento	0-40 °C (0-104 °F)	Dimensões		576x265x425 mm (22.7x10.4x16.7 in)		
Tempo de subida (ms)	100	Tempo de queda (ms)	100	Largura do laser (mm)	2 (3 con alimentador)	Modo de funcionamento		CW		
Peso	25 kg (55 lb)	Gás retardado (ms)	500	Atraso de desativação do gás (ms)	500	Atraso de paragem do laser		50		

LASER WELD 45

EQUIPAMENTO DE SOLDA LASER



MÁQUINA DE SOLDAGEM LASER

Design único com controle do alimentador de arame integrado no equipamento.

Funcionamento mais fácil, mais estável e confiável. Controle mais preciso.

Aumento do desempenho e da velocidade de soldagem.

Sistema operativo simples com modo de processamento inteligente.

Tocha de soldagem compacta e fácil de manusear.



Tocha de soldagem com alimentador de arame.



Tocha de soldagem Manual.

PARÂMETROS

	Espessura (mm)	Potência sem fonte de alimentação elétrica (%)	Frequência de oscilação (hz)	Borrão sem alimentador (mm)	Largura de varrimento com alimentador (mm)	Frequência de varrimento com fonte de alimentação (hz)	Potência com fonte de alimentação (%)	Borrão com alimentador (mm)	Diâmetro do fio (mm)	velocidade de alimentação do fio	Consumíveis de soldagem
Aço inoxidável	1	35	60~80	-1~1	3	60~80	70	1~1	0.8-1.0	12-15	Aço inoxidável
	2	70	60~80	-1~1	3	60~80	95	1~3	0.8-1.2	8-10	
	3	90	60~80	-1~1	3	60~80	100	1~3	1.0	5-7	
	4	100	60~80	-1~1	3	60~80	-	-	-	-	
Aço carbono	1	40	60~80	-1~1	3	60~80	70	1~1	0.8-1.0	12-15	Aço inoxidável
	2	70	60~80	-1~1	3	60~80	90	1~3	0.8-1.0	8-10	
	3	85	60~80	-1~1	3	60~80	100	1~3	1.0	6-8	
	4	100	60~80	-1~1	3	60~80	-	-	-	-	
Aço galvanizado	1	40	60~80	-1~1	3	60~80	70	1~1	0.8-1.0	12-15	Aço inoxidável
	2	80	60~80	-1~1	2~3	60~80	90	1~3	0.8-1.0	7-9	
	3	100	60~80	-1~1	2~3	60~80	100	1~3	1.0	5~7	
Alumínio	1	55	50~70	-1~1	2~3	50~70	85	1~1	0.8-1.0	12-18	Liga de alumínio
	2	90	50~70	-3~-1	2~3	50~70	100	1~3	1.0	12-15	
	3	100	50~70	-3~-1	2~3	50~70	100	1~3	1.0	12-15	
Bronze	1	40	50~70	-1~1	-	-					
	2	70	50~70	-1~1	-	-					
	3	100	50~70	-1~1	-	-					
Gama de oscilações (mm)	2-3	Volume do caudal de ar (L/min)	15-20	Temperatura de funcionamento	0-40 °C (0-104 °F)	Modo de funcionamento	CW				
Largura do laser	0-4 mm (0-0.1 in)	Gás retardado (ms)	500	Atraso de desativação do gás (ms)	500	Atraso de paragem do laser	50				
Tempo de subida (ms)	100	Tempo de queda (ms)	100	Largura do laser sem alimentador (mm)	2	Largura do laser com alimentador (mm)	3				
Peso	38 kg (84 lb)	Dimensões	667x276x542 mm (26.3x10.9x21.3 pulgadas)								

LASER WELD 65

EQUIPAMENTO DE SOLDA LASER



MÁQUINA DE SOLDAGEM LASER

Design único com controle do alimentador de arame integrado no equipamento.

Funcionamento mais fácil, mais estável e confiável. Controle mais preciso.

Aumento do desempenho e da velocidade de soldagem.

Sistema operativo simples com modo de processamento inteligente.

Tocha de soldagem compacta e fácil de manusear.



Tocha de soldagem com alimentador de arame.



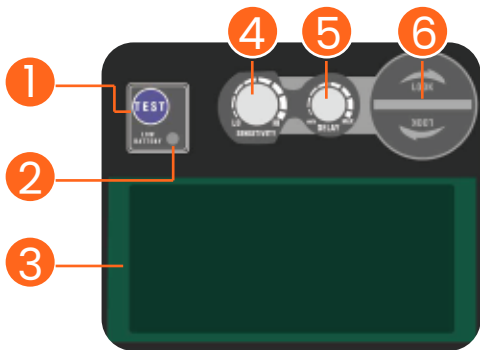
Tocha de soldagem Manual.

PARÂMETROS

	Espessura (mm)	Potência sem fonte de alimentação elétrica (%)	Frequência de oscilação (hz)	Borrão sem alimentador (mm)	Largura de varrimento com alimentador (mm)	Frequência de varrimento com fonte de alimentação (hz)	Potência com fonte de alimentação (%)	Borrão com alimentador (mm)	Diâmetro do fio (mm)	velocidade de alimentação do fio	Consumíveis de soldagem
Aço inoxidável	1	35	60~80	-1~1	3	60~80	70	1~1	0.8-1.0	12-15	Aço inoxidável
	2	70	60~80	-1~1	3	60~80	95	1~3	0.8-1.0	8-10	
	3	90	60~80	-1~1	3	60~80	100	1~3	1.0	5-7	
	4	100	60~80	-1~1	3	60~80	-	-	-	-	
Aço carbono	1	40	60~80	-1~1	3	60~80	70	1~1	0.8-1.0	12-15	Aço inoxidável
	2	70	60~80	-1~1	3	60~80	90	1~3	0.8-1.0	8-10	
	3	85	60~80	-1~1	3	60~80	100	1~3	1.0	6-8	
	4	100	60~80	-1~1	3	60~80	-	-	-	-	
Aço galvanizado	1	40	60~80	-1~1	3	60~80	70	1~1	0.8-1.0	12-15	Aço inoxidável
	2	80	60~80	-1~1	2~3	60~80	90	1~3	0.8-1.0	7-9	
	3	100	60~80	-1~1	2~3	60~80	100	1~3	1.0	5~7	
Alumínio	1	55	50~70	-1~1	2~3	50~70	60	1~1	0.8-1.0	11-13	Liga de alumínio
	2	90	50~70	-3~-1	2~3	50~70	80	1~3	1.0	11-13	
	3	100	50~70	-3~-1	2~3	50~70	100	1~3	1.0	6-8	
Bronze	1	40	50~70	-1~1	-	-					
	2	70	50~70	-1~1	-	-					
	3	100	50~70	-1~1	-	-					
Gama de oscilações (mm)	2-3	Volume do caudal de ar (L/min)	15-20	Temperatura de funcionamento	0-40 °C (0-104 °F)	Modo de funcionamento	CW				
Largura do laser	0-4 mm (0-0.1 in)	Gás retardado (ms)	500	Atraso de desativação do gás (ms)	500	Atraso de paragem do laser	50				
Tempo de subida (ms)	100	Tempo de queda (ms)	100	Largura do laser sem alimentador (mm)	2	Largura do laser com alimentador (mm)	3				
Peso	39 kg (86 lb)	Dimensões	667x276x542 mm (26.3x10.9x21.3 pulgadas)								

ESPECIFICAÇÕES TÉCNICAS

Modelo	LY600A
Tamanho do filtro	110 X 90 X 9 mm
Área de visualização	92.5 x 42.5 mm
Tempo de mudança	≤ 3 /10000S
Ajuste de sensibilidade	Controle contínuo
Tons da lente com luz	DIN 4
Tons da Lente	DIN 9 - DIN 13
Tempo troca tonalidade	0.1 - 0.8 S
Alimentação	Solar / Bateria Lítio
Capacidade de bateria	600mAh
Temperatura de operação	-20°C - +65°C
Sensores de arco	2
Grau de proteção UVB	DIN 16



- 1.- Botão de teste
- 2.- Alarme de bateria fraca
- 3.- Protetor LCD
- 4.- Botão de controle de sensibilidade
- 5.- Botão de controle de atraso
- 6.- Bateria de Lítio



TABELA DE GUÍA DE ESCURECIMENTO

PROCESSO DE SOLDA	TENSÃO ARCO (AMPERAGEM)															
	0,5	2,5	10	20	40	80	125	175	225	275	350	450				
	1	5	15	30	60	100	150	200	250	300	400	500				
SMAW						9	10	11	12	13	14					
MIG (HEAVY)							10	11	12	13	14					
MIG (LIGHT)							10	11	12	13	14	15				
TIG - GTAW						9	10	11	12	13		14				
MAG/CO2							10	11	12	13	14	15				
SAW							10	11	12	13	14	15				
PAC								11	12		13					
PAW									8	9	10	11	12	13	14	15



MAIS INFORMAÇÕES

RRONCH™

CONTEÚDO

PÁGINA

 SMAW (Eletrodo)	2
 GTAW (TIG)	5
 GMAW (MIG)	9
 Multiprocesso	10
 Corte Plasma	12
 Soldadura a laser	13
 Acessórios	16